



art metal

16 PLUTON

F.P.H. Art Metal Sp.j.

Ul. Jabłoniowa 124, 83-331 Łapino Kartuskie, Poland
Tel. 0048 58 681 80 78, Fax: 0048 58 681 80 64
www.art-metal.pl e-mail: biuro@art-metal.pl

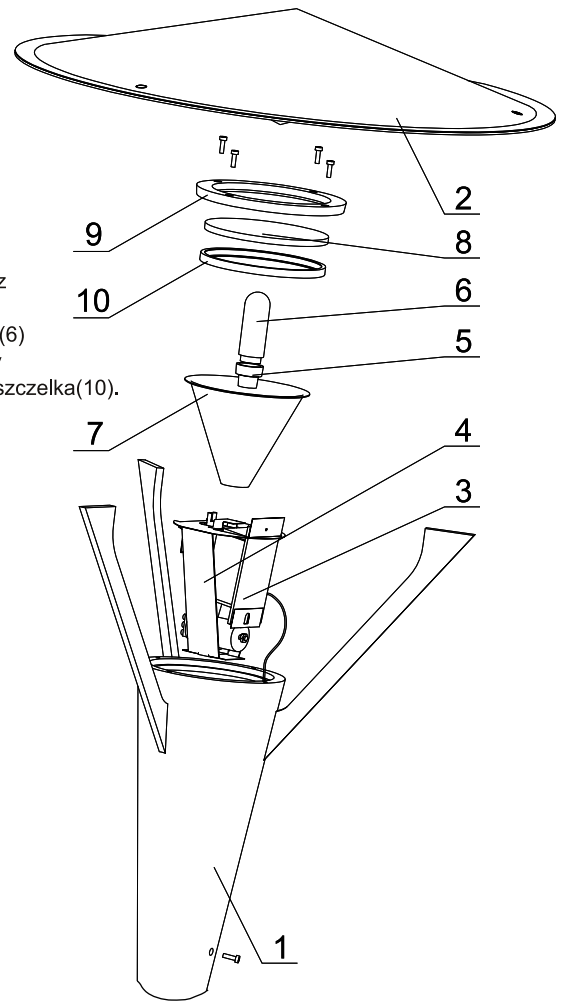
Budowa:

Oprawa składa się z korpusu(1), na którym mocowany jest eliptyczny odbłyśnik (2). Wewnątrz korpusu znajduje się aparat zapłonowy(3). Aparat zapłonowy mocowany jest na stelażu(4) na którym mocowana jest oprawka ceramiczna(5). W oprawce mocowane jest źródło światła(6) Wewnątrz korpusu nad stelażem mocowany jest odbłyśnik(7). Korpus zamykany jest od góry szybą(8). Szyba dociskana jest pierścieniem(9). Pomiędzy szybą a korpusem znajduje się uszczelka(10).

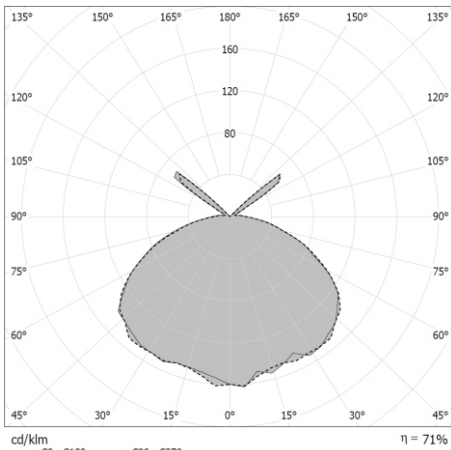
Sposób montażu oprawy:

- *) - Aparat zapłonowy i oprawkę zamocować w stelażu.
- *) - Zamocować stelaż wewnątrz korpusu. Instalacje wyprowadzić na zewnątrz korpusu.
- Zamocować źródło światła i odbłyśnik na stelażu
- Zamocować odbłyśnik.
- Nałożyć szybę i uszczelkę. Docisnąć pierścieniem.
- Założyć górny, eliptyczny odbłyśnik - zamocować śrubami.

W przypadku dostawy skompletowanych lampionów etapy montażu oznaczone *) są pomijane (są zrealizowane już w trakcie prefabrykacji)



DANE TECHNICZNE:



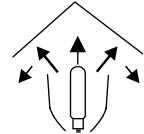
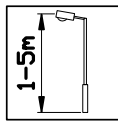
Krzywa rozsyłu światłości (biegunowo)

Zasilanie: ~230/50Hz

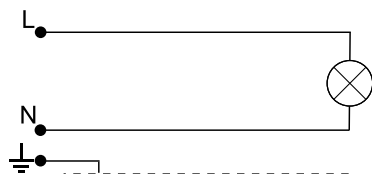
kl. Ochronności: I

IP66 - część elektryczna

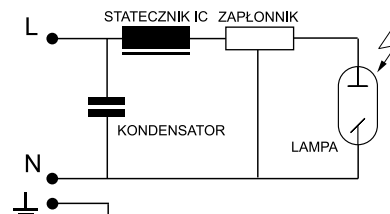
IP66 - część optyczna



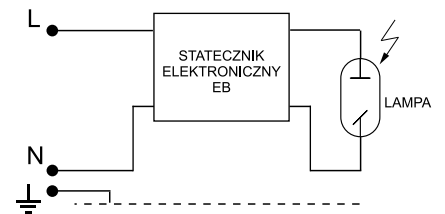
SCHEMATY ELEKTRYCZNE:



1. Żarowe / energooszczędne źródło światła



2. Sodowe / metalohalogenkowe źródło światła



3. Sodowe / metalohalogenkowe źródło światła

oprawy	źródła	Oprawka	Waga [kg]	Pn [W]		Wymiary oprawy
				IC	EB	
16MH-70W	HCI-T/CDM-T	G12	7,5	81	78	<p>Pole nawiewu A = 0,11m²</p> <p>L/D 725/700</p>
16MH-100W	HCI-T/CDM-T	G12	7,6	114	109	
16MH-150W	HCI-T/CDM-T	G12	8,3	169	164	
16Z-E/Z	Żarówka / światłówka kompaktowa	E/27	6,2	Maks. 60		

UWAGA !! W poszczególnych seriach produkcyjnych waga oprawy może ulec niewielkim zmianom.

