



art metal

# 22 SATURN

F.P.H. Art Metal Sp.j.

Ul. Jabłoniowa 124, 83-331 Łapino Kartuskie, Poland  
Tel. 0048 58 681 80 78, Fax: 0048 58 681 80 64  
www.art-metal.pl e-mail: biuro@art-metal.pl

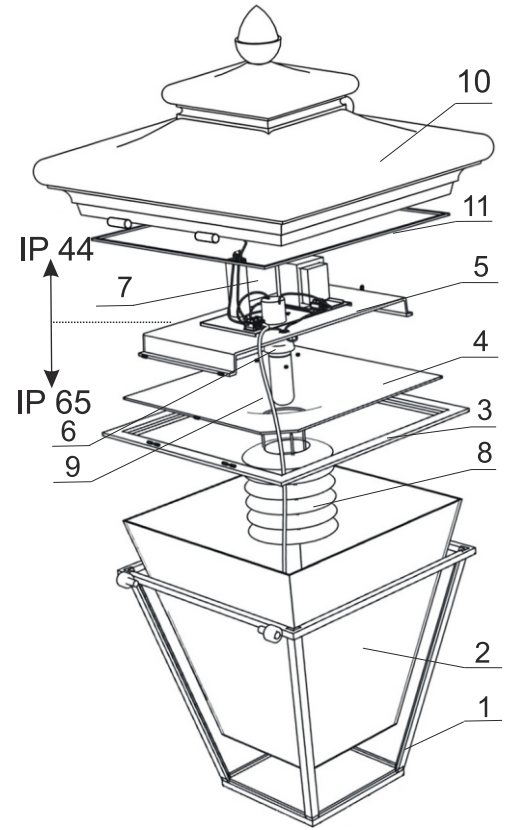
### Budowa:

Oprawa składa się z kosza(1) w którym mocowany jest klosz(2), przez docisk pierścieniami(3). Do górnego pierścienia mocowany jest odbłyśnik(4) oraz podstawa(5). Do podstawy(5) mocowana jest oprawka(6) oraz aparat zapłonowy(7). Opcjonalnie do odbłyśnika(4) mocowany jest również odbłyśnik(ODB-3) typu RASTER(8). W oprawce mocowane jest źródło światła(9). Od góry kosz zamykany jest zamocowaną uchylnie ozdobną pokrywą(10), zabezpieczaną przed przypadkowym otwarciem przez śrubą zamykającą. Szczelność zapewnia dodatkowa uszczelka(11)

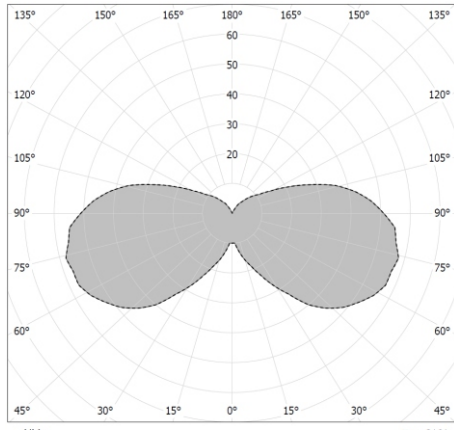
### Sposób montażu:

- \*)- Do podstawy(5) zamocować aparat zapłonowy(7) i oprawkę(6).
- \*)- Do kosza(1) zamocować pierścienie(3), górny odbłyśnik(4), podstawę(5)
  - Podłączyć instalację elektryczną do aparatu zapłonowego oprawy(7).
  - Zamocować do kosza pokrywę ozdobną (10)
  - Zamocować źródło światła(9) w oprawce(6) i odbłyśnik RASTER(8) do odbłyśnika górnego(4).

W przypadku dostawy skompletowanych lampionów etapy montażu oznaczone \*) są pomijane (są zrealizowane już w trakcie prefabrykacji)



## DANE TECHNICZNE:



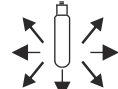
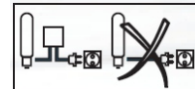
Krzywa rozsyłu światłości (biegunowo)

Zasilanie: ~230/50Hz

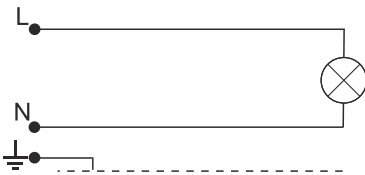
kl. Ochronności: I

IP44 - część elektryczna

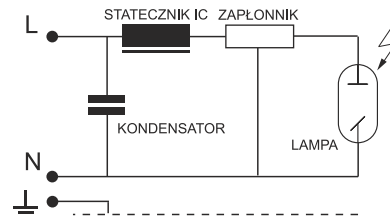
IP65 - część optyczna



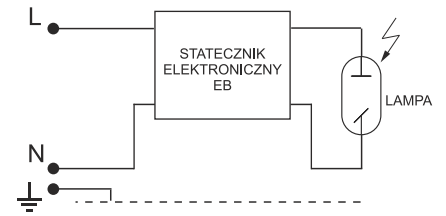
### SCHEMATY ELEKTRYCZNE:



1. Żarowe / energooszczędne źródło światła



2. Sódowe / metalohalogenkowe źródło światła



3. Sódowe / metalohalogenkowe źródło światła

Symbol oprawy	Typ źródła	Oprawka	Waga [kg]	Pn [W]		Wymiary oprawy
				IC	EB	
22MH-70W	MH/HSI/HPI	E27	11,4	81	75	<p>Pole nawiewu A = 0,27m<sup>2</sup></p> <p>H/A 690/500</p>
22MH-100W	MH/HSI/HPI	E27	11,5	114	105	
22MH-150W	MH/HSI/HPI	E27	12,2	169	155	
22S-70W	WLS/SHP/SON	E27	11,4	81	75	
22S-100W	WLS/SHP/SON	E40	11,6	114	105	
22S-150W	WLS/SHP/SON	E40	12,3	169	155	
22Z-E/Z	Żarówka / świetlówka kompaktowa	E27	10,2	Maks. 60		

**UWAGA !!** W poszczególnych seriach produkcyjnych waga oprawy może ulec niewielkim zmianom.

